

Muestrarios Samples Books



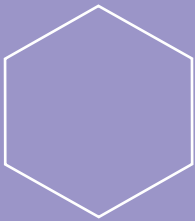
C-15 / 15x15 mm.
Teselas irregulares
Irregular tiles



R-23 / Ø23 mm.



● RA-23



E-2 / 25x25 mm.



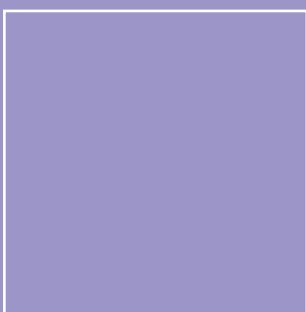
● EA-2



C-2 / 25x25 mm.



● CA-2

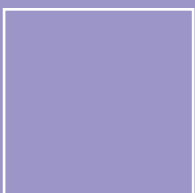


C-4 / 40x40 mm.



● CA-4

Antideslizante
Non-slip



MATES
MATT



152-A ★★ ★



162-A ★★ ★



151-A ★★ ★



156-A ★★ ★



158-A ★★ ★



161-A ★★ ★



157-A ★★ ★



170-A ★★ ★



163-A ★★ ★



160-A ★★ ★



154-A ★★ ★



153-A ★★ ★



155-A ★★ ★



174-A ★★ ★



166-B ★★ ★



171-A ★★ ★



159-A ★★ ★



168-B ★★ ★



175-A ★★ ★



167-C ★★ ★



169-B ★★ ★



173-A ★★ ★

Los acabados mate, por su composición natural y su vitrificación a temperaturas más bajas que el resto de acabados, son más sensibles a los golpes antes y durante su colocación en paredes o suelos, por lo que es admisible algún pequeño porcentaje de teselas despuntadas.

Matt finishes, due to their natural composition and vitrification to lower temperatures than the rest of finishes, are more sensitive to knocks before and during the laying process on walls or floors, so a low percentage of blunt tiles is acceptable.



172-A ★★ ★



176-A ★



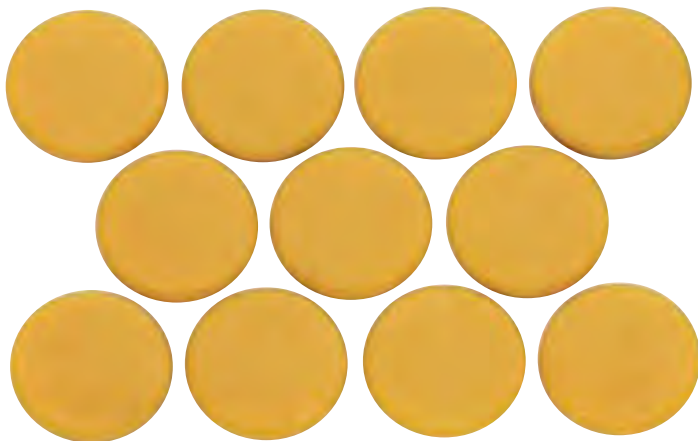
177-A ★



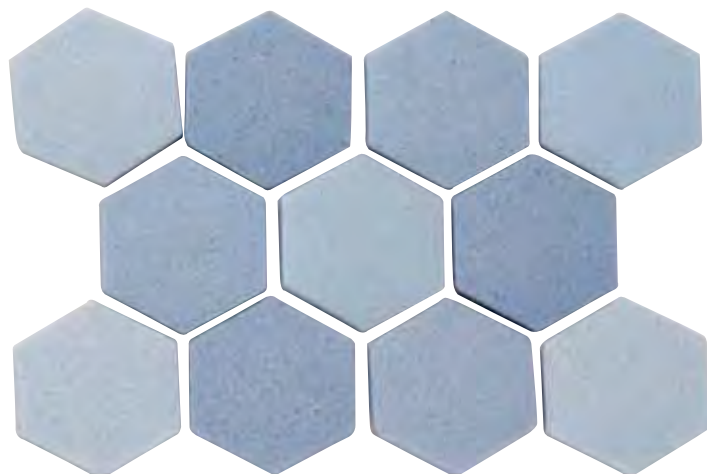
178-E ★



179-D ★



MUESTRA DE R-23
SAMPLE OF R-23



MUESTRA DE E-2
SAMPLE OF E-2

**NIEBLAS
SHADED**



61-A ★★



69-B ★★



91-A ★★



87-A ★★



60-A ★★



85-A ★★



82-A ★★



81-A ★★



80-A ★★



89-A ★★



88-A ★★



52-A ★★



71-B ★★



64-B ★★



67-B ★★



90-B ★★



86-A ★★



53-A ★★



68-B ★★



73-B ★★



62-A ★★



54-A ★★



63-B ★★



51-A ★★



55-B ★★



72-B ★★

MUESTRA DE C-2
SAMPLE OF C-2



El peculiar efecto de los colores niebla se consigue gracias al tono diferente de cada una de las fichas.

The characteristic finishing aspect of shaded colours is achieved thanks to the different shades of each tiles.

**BRUMAS
MIST**



500-B ★★



501-B ★★



502-B ★★



503-B ★★

LISOS PLAIN



83-A ★★



65-B ★★



58-A ★★



66-B ★★



56-A ★★



75-C ★★



57-A ★★



70-B ★★



92-A ★★



59-B ★★



30-A ★★



19-A ★★



42-A ★★



15-A ★★



20-A ★★



43-A ★★



44-A ★★



41-A ★★



28-A ★★



16-A ★★



21-A ★★



27-A ★★



45-A ★



49-B ★



50-D ★



48-B ★



46-A ★



47-A ★

Debido al sistema de fabricación de este producto, las tonalidades son aproximadas.
Due to the manufacturing system used for our products, tones are approximate.

**LISOS
PLAIN**



25-A ★★ ★



01-A ★★ ★



32-A ★★ ★



22-A ★★ ★



06-A ★★ ★



11-A ★★ ★



03-A ★★ ★



02-A ★★ ★



37-B ★★ ★



33-A ★★ ★



07-A ★★ ★



12-A ★★ ★



04-A ★★ ★



40-A ★★ ★



24-B ★★ ★



23-A ★★ ★



26-A ★★ ★



14-A ★★ ★



39-B ★★ ★



05-B ★★ ★



31-C ★★ ★



38-A ★★ ★



08-A ★★ ★



34-A ★★ ★



09-A ★★ ★



35-A ★★ ★



10-A ★★ ★



36-A ★★ ★



00-B ★★ ★



18-A ★★ ★

**Novedades
Novelty**

**MATES
MATT**



180-B ★★



181-B ★★



182-C ★★

**LISOS
PLAIN**



302-B ★★



304-B ★★



305-C ★★



17-D ★★



303-B ★★



301-A ★★



300-A ★★

**NIEBLAS
SHADED**



353-B ★★

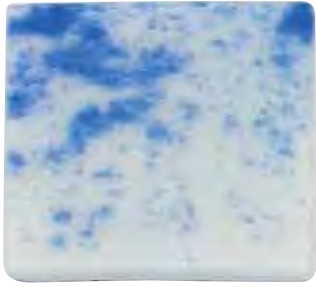


352-A ★★



351-A ★★

JASPES
SPECKLED



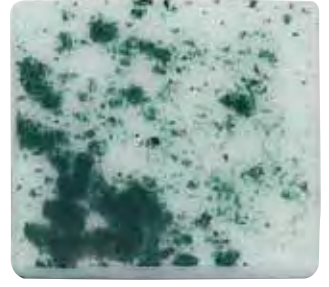
100-A ★



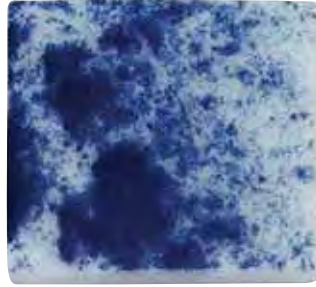
104-A ★



105-A ★



103-A ★



133-B ★



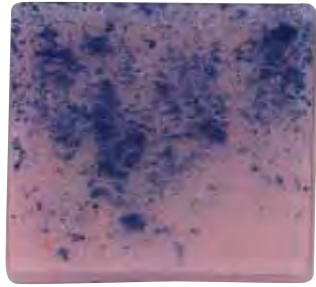
126-B ★



136-A ★



134-A ★



135-A ★



130-B ★



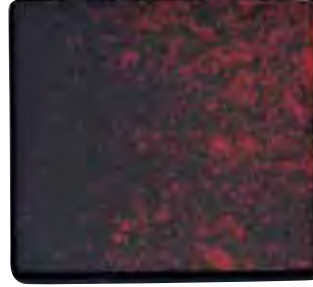
106-A ★



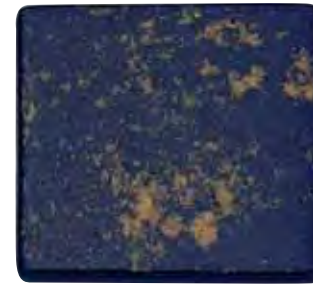
129-B ★



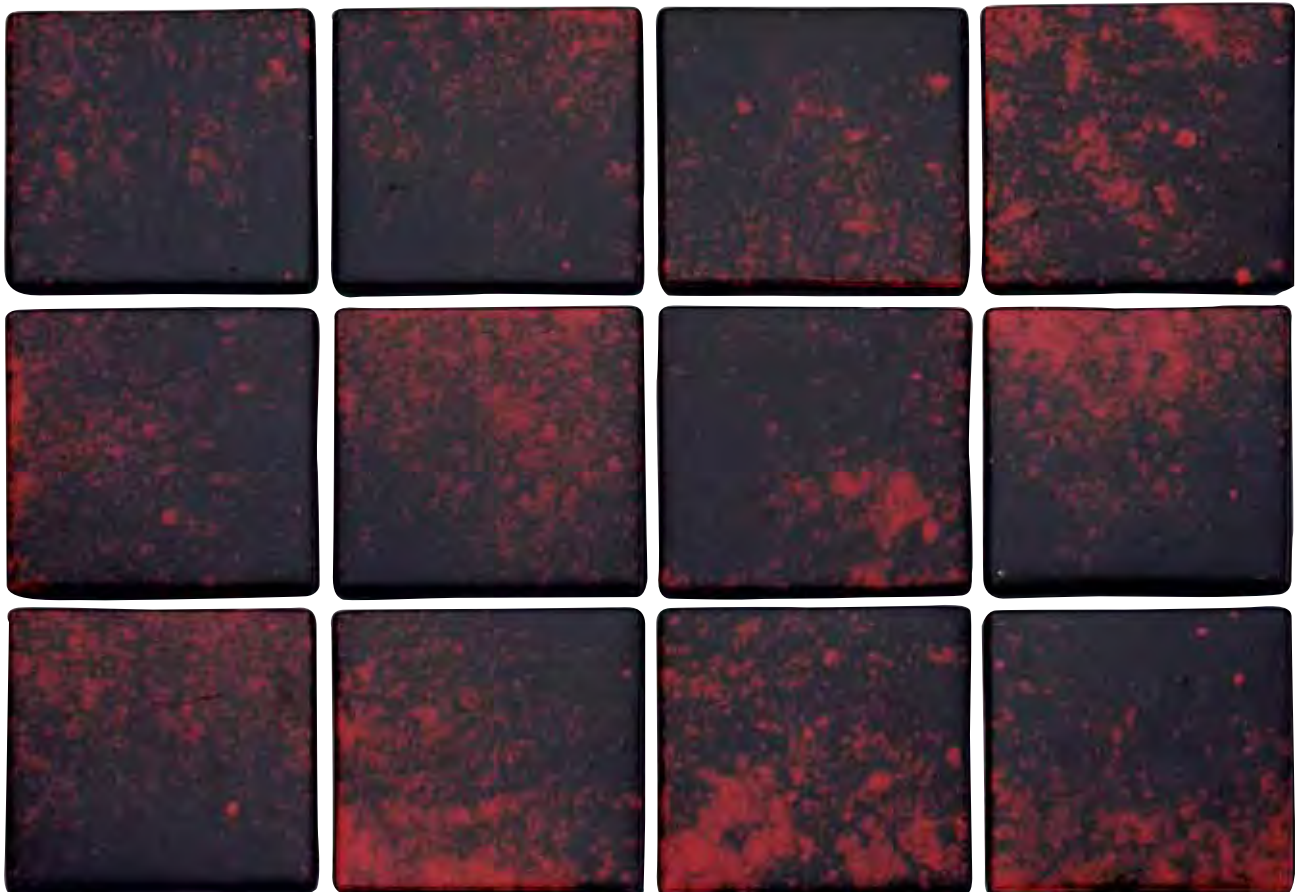
131-B ★



127-B ★



132-B ★



MATES
MATT



162-A ★★☆☆



156-A ★★☆☆



170-A ★★☆☆



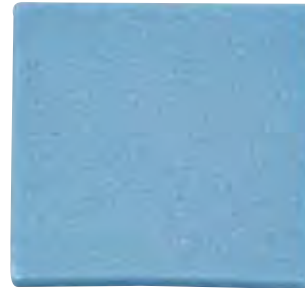
161-A ★★☆☆



151-A ★★☆☆



160-A ★★☆☆



158-A ★★☆☆



153-A ★★☆☆



163-A ★★☆☆



152-A ★★☆☆



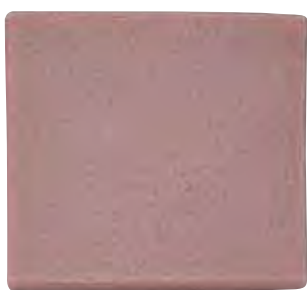
154-A ★★☆☆



159-A ★★☆☆



174-A ★★☆☆



157-A ★★☆☆



155-A ★★☆☆



173-A ★★☆☆



175-A ★★☆☆



166-B ★★☆☆



171-A ★★☆☆



172-A ★★☆☆



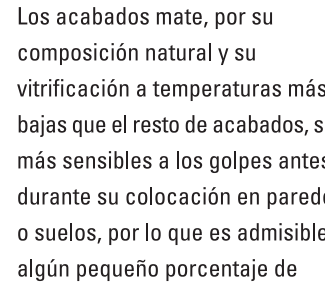
168-B ★★☆☆



167-C ★★☆☆



169-B ★★☆☆



Los acabados mate, por su composición natural y su vitrificación a temperaturas más bajas que el resto de acabados, son más sensibles a los golpes antes y durante su colocación en paredes o suelos, por lo que es admisible algún pequeño porcentaje de teselas despuntadas.

Matt finishes, due to their natural composition and vitrification to lower temperatures than the rest of finishes, are more sensitive to knocks before and during the laying process on walls or floors, so a low percentage of blunt tiles is acceptable.



182-C ★☆☆



181-B ★☆☆



180-B ★☆☆

Novedades Novelty

**PINCELES
TOUCHES**



Matisse ★



Van Gogh ★



Cezanne ★



Dufy ★



Dalí ★



Sorolla ★



Regoyos ★



Picasso ★



Corot ★



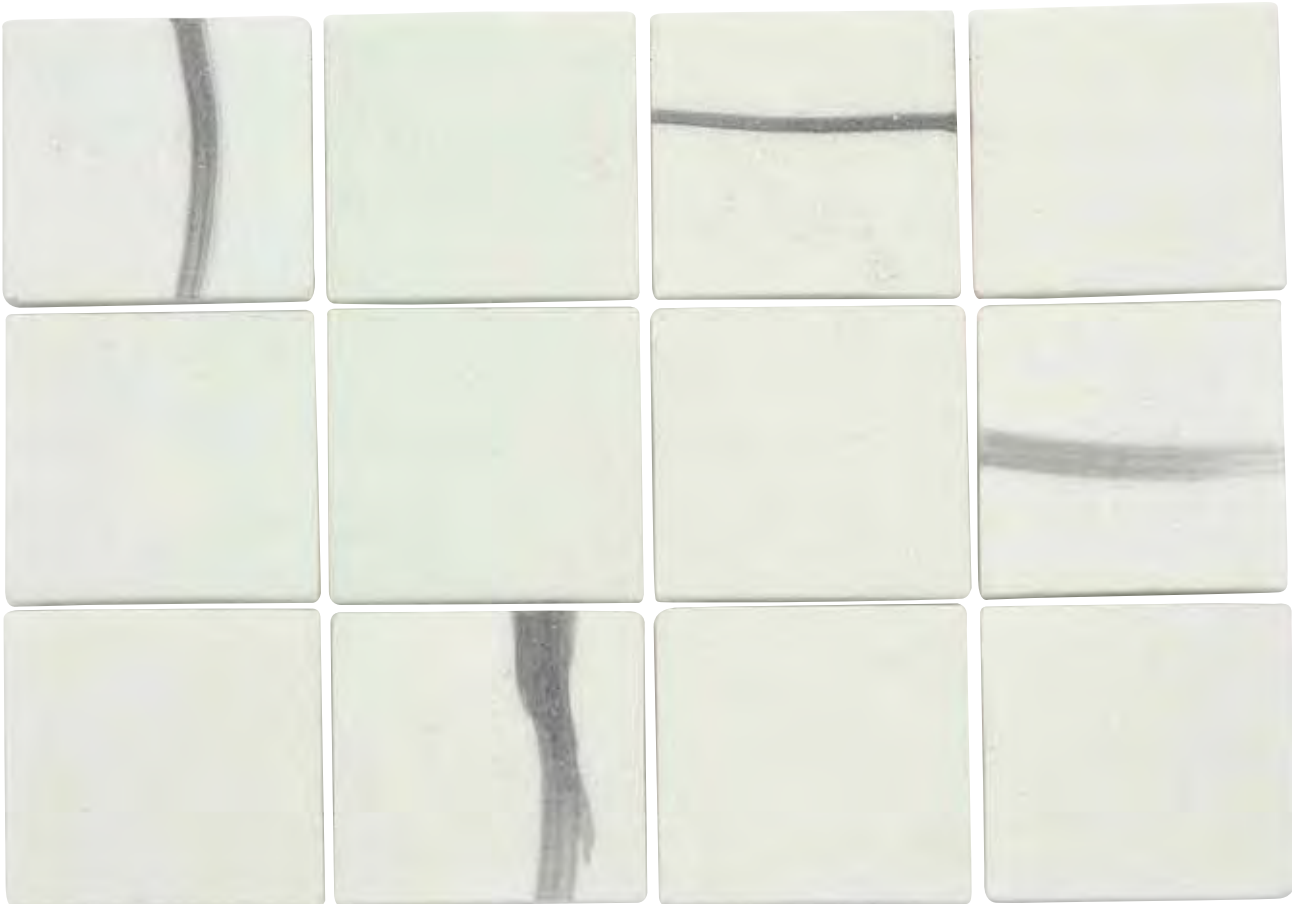
Monet ★



Renoir ★



Degas ★



Los sistemas de impresión no coinciden fielmente con los colores vítreos, por lo que aconsejamos ver nuestros muestrarios para elegir correctamente el color deseado.

Printing systems do not allow a faithful match of vitreous colours, that is why we strongly recommend watching our samples books to correctly choose the desired colour.